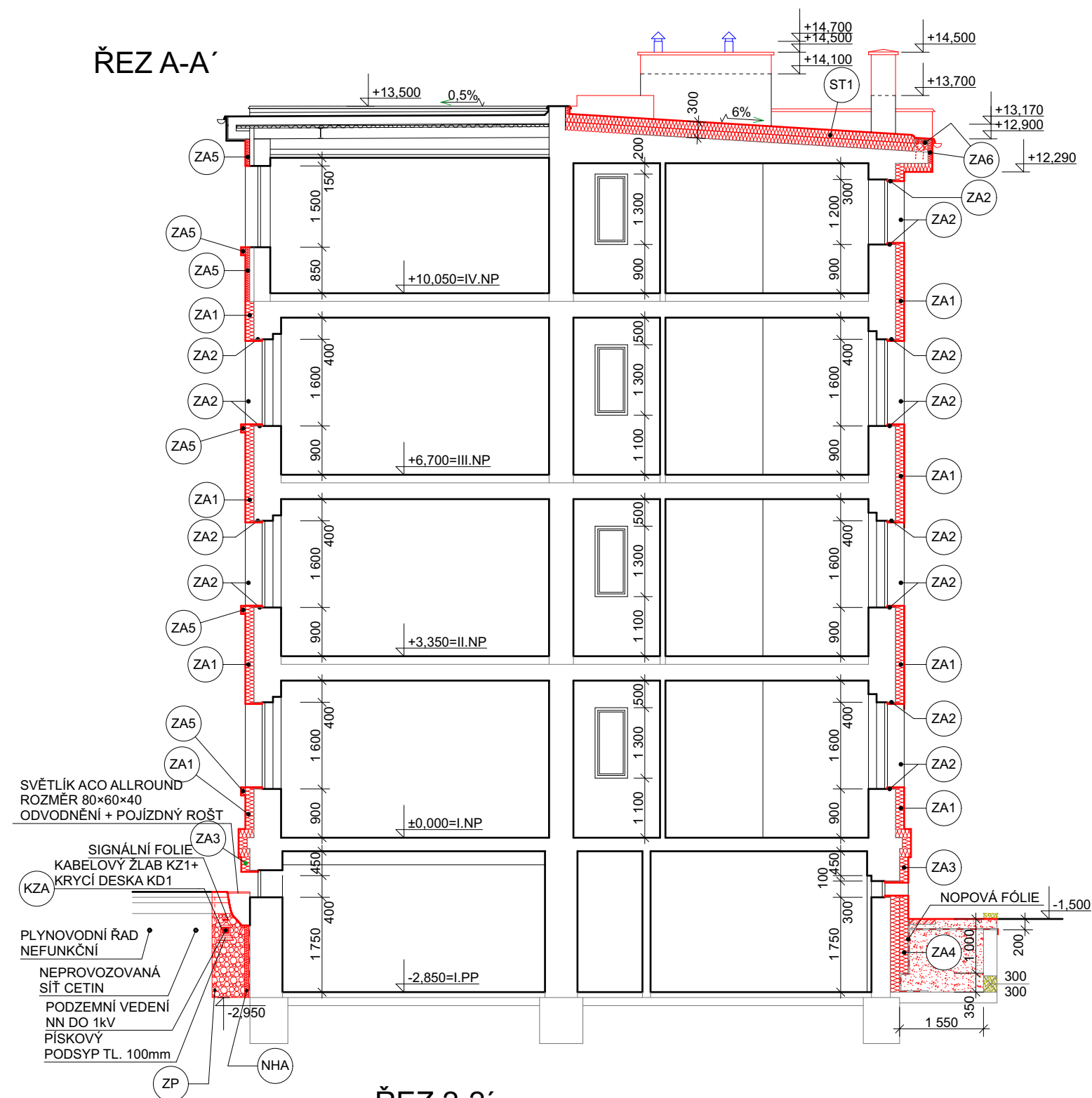
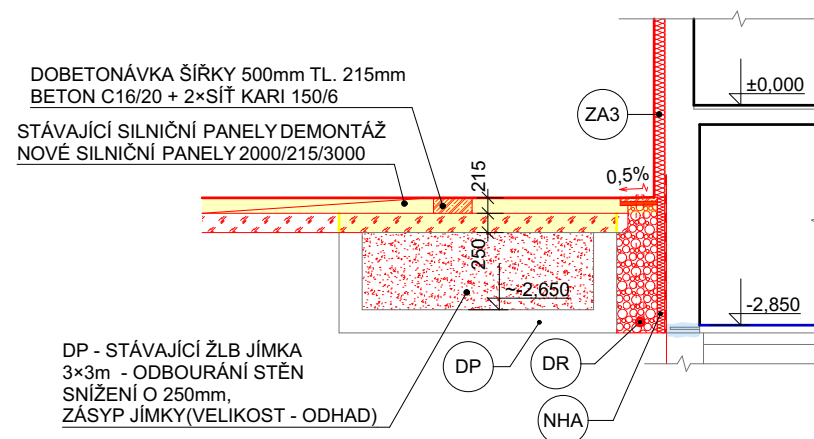


ŘEZ A-A'








ŘEZ 2-2'



POZNÁMKA :

- | | |
|-----|--|
| ZA1 | - KONTAKTNÍ ZATEPLENÍ EPS 160mm - TŘÍDA REAKCE NA OHEŇ "B" S POUŽITÍM TEPELNÉ IZOLACE TŘÍDY "E", S NEHOŘLAVOU POVRCHOVOU ÚPRAVOU S INDEXEM ŠÍŘENÍ OHNĚ PO POVRCHU iS = 0,0mm/min |
| ZA2 | - KONTAKTNÍ ZATEPLENÍ EPS 30mm - TŘÍDA REAKCE NA OHEŇ "B" S POUŽITÍM TEPELNÉ IZOLACE TŘÍDY "E", S NEHOŘLAVOU POVRCHOVOU ÚPRAVOU S INDEXEM ŠÍŘENÍ OHNĚ PO POVRCHU iS = 0,0mm/min |
| ZA3 | - KONTAKTNÍ ZATEPLENÍ XPS 160mm - TŘÍDA REAKCE NA OHEŇ "B" S POUŽITÍM TEPELNÉ IZOLACE TŘÍDY "E", S NEHOŘLAVOU POVRCHOVOU ÚPRAVOU S INDEXEM ŠÍŘENÍ OHNĚ PO POVRCHU iS = 0,0mm/min |
| ZA4 | - KONTAKTNÍ ZATEPLENÍ XPS 160mm S GEOTEXTILIÍ- TŘÍDA REAKCE NA OHEŇ "B" S POUŽITÍM TEPELNÉ IZOLACE TŘÍDY "E", S NEHOŘLAVOU POVRCHOVOU ÚPRAVOU S INDEXEM ŠÍŘENÍ OHNĚ PO POVRCHU iS = 0,0mm/min |
| ZA5 | - KONTAKTNÍ ZATEPLENÍ EPS 80mm - TŘÍDA REAKCE NA OHEŇ "B" S POUŽITÍM TEPELNÉ IZOLACE TŘÍDY "E", S NEHOŘLAVOU POVRCHOVOU ÚPRAVOU S INDEXEM ŠÍŘENÍ OHNĚ PO POVRCHU iS = 0,0mm/min |
| ZA6 | - KONTAKTNÍ ZATEPLENÍ XPS 80mm - TŘÍDA REAKCE NA OHEŇ "B" S POUŽITÍM TEPELNÉ IZOLACE TŘÍDY "E", S NEHOŘLAVOU POVRCHOVOU ÚPRAVOU S INDEXEM ŠÍŘENÍ OHNĚ PO POVRCHU iS = 0,0mm/min |
| ST1 | - ZATEPLENÍ EPS 300mm |
| - | - BĚHEM PŘÍPRAVY STAVBY ODBORNÁ FIRMA PROVEDE TRHACÍ ZKOUŠKY A ZKOUŠKY PŘÍDRŽNOSTI NA OBVODOVÉM PLÁŠTI A STŘEŠE OBJEKTU, PROVEDE POSOUZENÍ STAVU OBVODOVÉHO PLÁŠTĚ ŘEŠENÉHO OBJEKTU. NA ZÁKLADĚ VÝSLEDKŮ TOHOTO PRŮZKUMU BUDE UPŘESNĚNO KOTVENÍ ZATEPLOVACÍHO SYSTÉMU. |
| - | - ZATEPLOVACÍ SYSTÉM BUDE DODÁN A ŘEŠEN JAKO SYSTÉM ETICS VČETNĚ PROVEDENÍ KONSTRUKČNÍCH DETAILŮ A NÁVAZNOSTÍ S RESPEKTOVÁNÍM TECHNICKÝCH POKYNŮ ETAG (014,004, atd.)! |
| NHA | - OČIŠTĚNÍ STÁVAJÍCÍHO ZDIVA
- VYROVNÁNÍ NEROVNOSTI ZDIVA MALTOU ASOCRET-M30
- UTĚSNĚNÍ PRACOVNÍ SPÁRY ASOCRET-M 30 A QUAFIN-1K
- AQUAFIN-RB 400
- TEPELNÁ IZOLACE XPS TL.100mm + COMBIDIC-2K CLASSIC |
| DP | - STÁVAJÍCÍ ŽLB JÍMKA |
| DR | - DRENÁŽNÍ (ODVĚTRÁVACÍ) POTRUBÍ DN 80 |
| KT | - STÁVAJÍCÍ KOMÍNOVÉ TĚLESO ODBOURAT NA ÚROVĚŇ STÁVAJÍCÍ STŘECHY A ZNOVU VYZDÍT Z CIHEL PLNÝCH PÁLENÝCH CPP10 NA MALTU MC10. NA ÚROVĚŇ +14.500 |

LEGENDA MATERIÁLŮ :

- | | |
|---|--|
|  | STÁVAJÍCÍ KONSTRUKCE |
|  | BOURANÉ KONSTRUKCE |
|  | ZDIVO Z TVÁRNIC YTONG P4-500 250×249×599 NA TENKOVRSTVOU ZDÍČÍ MALTY YTONG |
|  | HUTNĚNÝ ZÁSYP |
|  | TEPELNÁ IZOLACE |

PROJEKTOVÁ DOKUMENTACE PRO PROVÁDĚNÍ STAVBY A VYHLEDÁNÍ DODAVATELE

ZODPOVĚDNÝ PROJEKTANT	VYPRACOVAL	KRESLIL	<div><div>AZPROJECT spol. s r.o.</div><div>Plynářská 830, 280 02 Kolín IV</div><div>IČO: 272 10 341 · DIČ: CZ 272 1034</div><div>Tel: 321 728 755</div></div>	
Ing. KADLEČEK JIŘÍ	Ing. KADLEČEK JIŘÍ	ALEŠ MORAVEC		
KRAJ STŘEDOČESKÝ		MěÚ KOLÍN		
STAVEBNÍK: MĚSTO KOLÍN, KARLOVO NÁMĚSTÍ 78, 280 12 KOLÍN I				
AKCE				
ZATEPLENÍ OBJEKTU POLEPSKÁ 550/ UBYTOVNA - II.ETAPA				
POLEPSKÁ 550, 280 02 KOLÍN IV, K.Ú. KOLÍN, st. parc. č. 3242				
OBSAH				
ŘEZ A-A'				